

そんじ  
ご存知ですか？



# たかまつ けんいき じりつ し えんきょうぎ かい 高松圏域自立支援協議会

たかまつ し み き ちょう なおしまちょう  
(高松市・三木町・直島町)

ち いき  
地域で  
あんしん  
安心して  
暮らしたい



し ごと  
仕事に  
つ 就きたい



ひとり く  
一人暮らしが  
したい



しょう かた ゆめ き ぼう  
障がいがある方の夢や希望が  
かなうまちづくりをめざします

## じりつ し えんきょうぎかい 自立支援協議会とは

じ ぶんたち く ち いき ふくし よ おも ひとびと かんけいしゃ ば  
自分達が暮らしている地域の福祉を良くしようと思う人々（関係者）のネットワークの場です。

しょう しゃ かぞく かか さまざま たいおう ふくし いりょう ほ けん きょういく ろうどう しほうとう  
障がい者やその家族が抱える様々なニーズに対応していくために、福祉・医療・保健・教育・労働・司法等の  
た ぶん や たしよくしゅ れんけい つう し えん おこな かんみん いったい きょうどう じりつ  
多分野、多職種による連携を通じて支援を行っていただけるよう、官民が一体となり協働できるシステムが自立  
し えんきょうぎかい  
支援協議会です。

## おも きょうぎ じ こう 主な協議事項

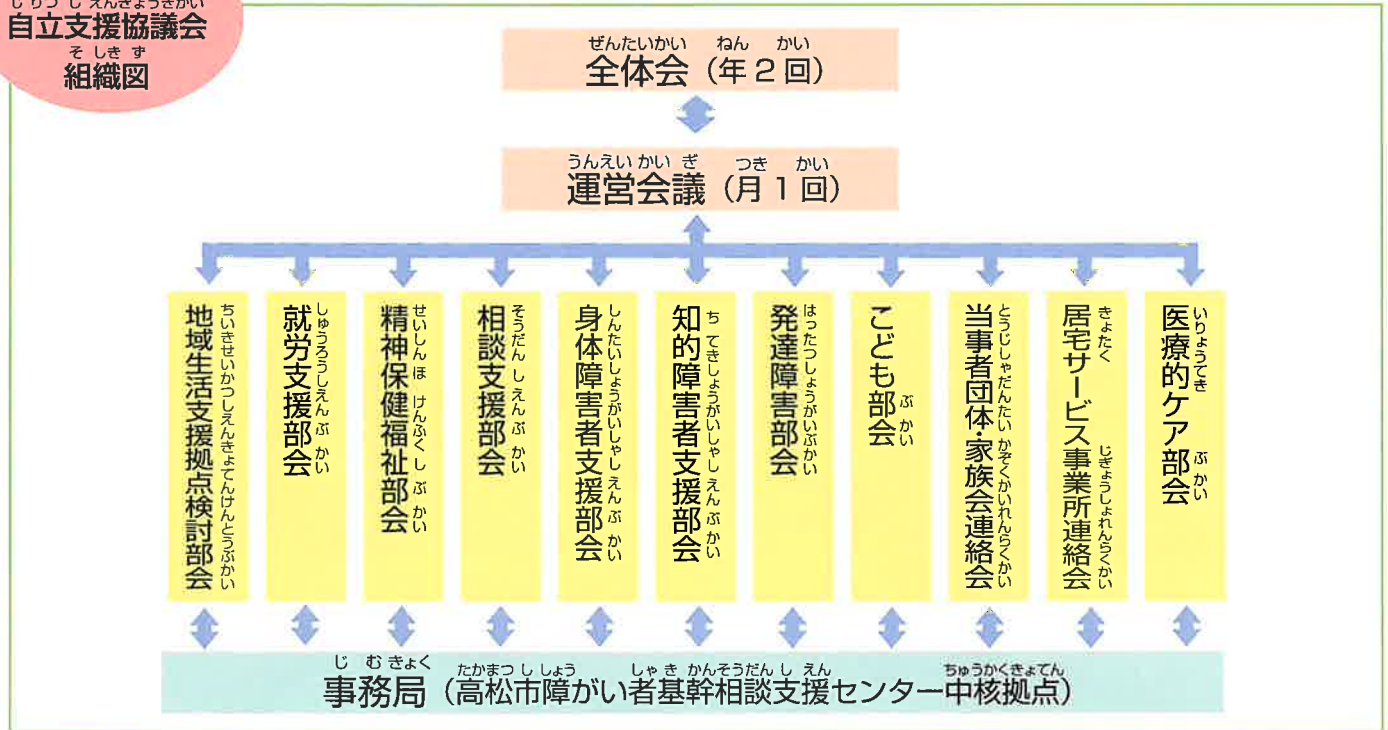
ち いき かんけい き かん  
地域の関係機関に  
よるネットワークの  
こうちく かん  
構築に関すること

こべつ じ れい し えん  
個別事例への支援  
のあり方に関する  
こと

ち いき しゃかい し げん  
地域の社会資源の  
かい ぱつ かい ぜん  
開発および改善に  
かん  
関すること

かがわけんじりつしえんきょうぎかい  
香川県自立支援協議会

たかまつけんいき  
高松圏域  
じりつしえんきょうぎかい  
自立支援協議会  
そしきす  
組織図



たかまつけんいき じりつしえんきょうぎかいかいがいん だんたい  
高松圏域自立支援協議会会員 (団体)

|    |  |    |   |
|----|--|----|---|
| 1  | たかまつし いし かい<br>高松市医師会                    | 16 | かがわけんりつ か がわちゅうぶようごがっこう<br>香川県立香川中部養護学校             |
| 2  | みきちょう けんこうふくし か<br>三木町 (健康福祉課)           | 17 | かがわけんりつ か がわとうぶようごがっこう<br>香川県立香川東部養護学校              |
| 3  | なおしまちょう じゅうみんふくし か<br>直島町 (住民福祉課)        | 18 | かがわけんりつろうがっこう<br>香川県立聾学校                            |
| 4  | かがわけんしょうがいふくし そうだんじょ<br>香川県障害福祉相談所       | 19 | かがわけんりつもうがっこう<br>香川県立盲学校                            |
| 5  | かがわけんとうさん ほ けんふくし じ む じょ<br>香川県東讃保健福祉事務所 | 20 | かがわだいがくきょういくがくぶふ ぞくとくべつし えんがっこう<br>香川大学教育学部附属特別支援学校 |
| 6  | かがわけんせいしん ほ けんふくし<br>香川県精神保健福祉センター       | 21 | たかまつこうきょうしよくぎょうあんていしよ<br>高松公共職業安定所                  |
| 7  | しょうがいしやしえいかつし えん<br>障害者生活支援センターたかまつ      | 22 | しょうがいしやしじゅぎょう せいかつ し えん きょうせい<br>障害者就業・生活支援センター共生   |
| 8  | しょうがいしやしえいかつし えん<br>障害者生活支援センターあい        | 23 | たかまつし ほ けん<br>高松市 (保健センター)                          |
| 9  | しょうがいしやしえん<br>障害者相談支援センターりゅううん           | 24 | たかまつし そうごうきょうりゅう<br>高松市 (総合教育センター)                  |
| 10 | ちいきせいかつし えん<br>地域生活支援センターこだま             | 25 | たかまつし しょう ふくし か<br>高松市 (障がい福祉課)                     |
| 11 | かがわけんりつかわべ えん<br>香川県立川部みどり園              | 26 | しょうがいしやしじゅぎょう せいかつ し えん<br>障害者就業・生活支援センターオリーブ       |
| 12 | ちいきかつどう し えん<br>地域活動支援センタークリマ            | 27 | そうごう せいじんし えん しせつ<br>かがわ総合リハビリテーション成人支援施設           |
| 13 | しょうがいしやしえん<br>障害者地域生活支援センターほっと           | 28 | かがわけんはつたつしょうがいし えん<br>香川県発達障害支援センターアルプスカがわ          |
| 14 | そうだんし えん じぎょうしよ<br>相談支援事業所ライブサポートセンター    | 29 | たかまつし しゃかいふくしきょうぎかい<br>高松市社会福祉協議会                   |
| 15 | かがわけんりつたかまつようごがっこう<br>香川県立高松養護学校         | 30 | クローバーハウスこがも   |

(順不同)

\*全体会メンバーは上記の通りですが、各部会等にはその部会等の目的に応じて、当事者団体や家族会、サービス提供事業所や行政機関、福祉分野以外の医療・保健・教育・労働・司法等の100を超える機関が参加して、様々な協議を行っています。

そしきす かいいんいちらん  
組織図・会員一覧は  
れいわ ねん がつ にちげんざい  
令和2年4月1日現在の  
ものです。

とあ  
お問い合わせ

たかまつししよ しゃきかん そうだんし えん ちゅうかくきよてん  
〒760-0066 高松市障がい者基幹相談支援センター (中核拠点)  
たかまつしふくおかちょうにちようめ ばん ごう  
高松市福岡町二丁目24番10号  
たかまつししやしえんきょうぎかいふくし たかまつびがしかん  
高松市社会福祉協議会福祉コミュニティセンター高松東館2F  
TEL 087-880-7012  
FAX 087-880-7013



たかまつけんいき じりつしえんきょうぎかい  
高松圏域自立支援協議会

けんさく  
検索